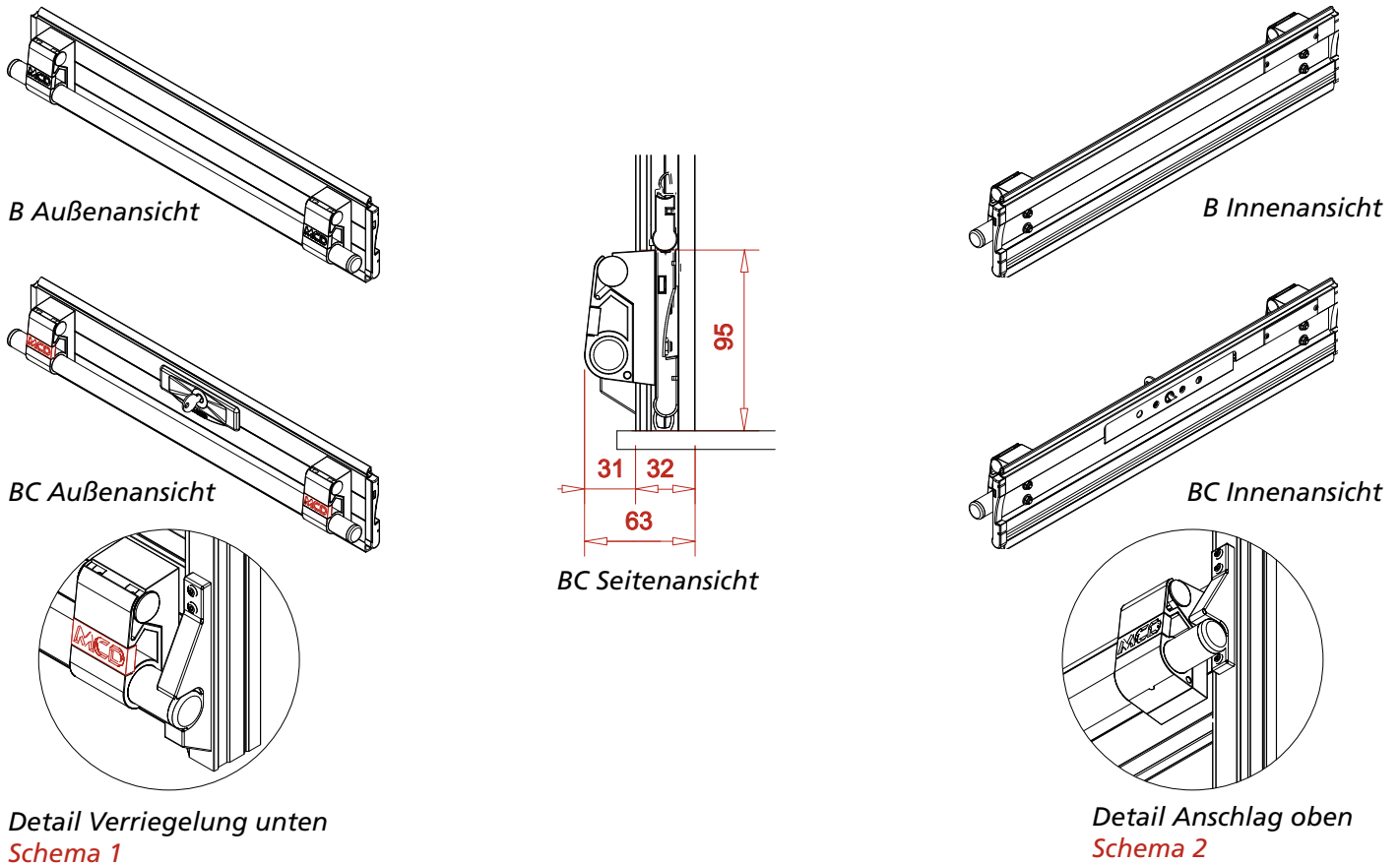


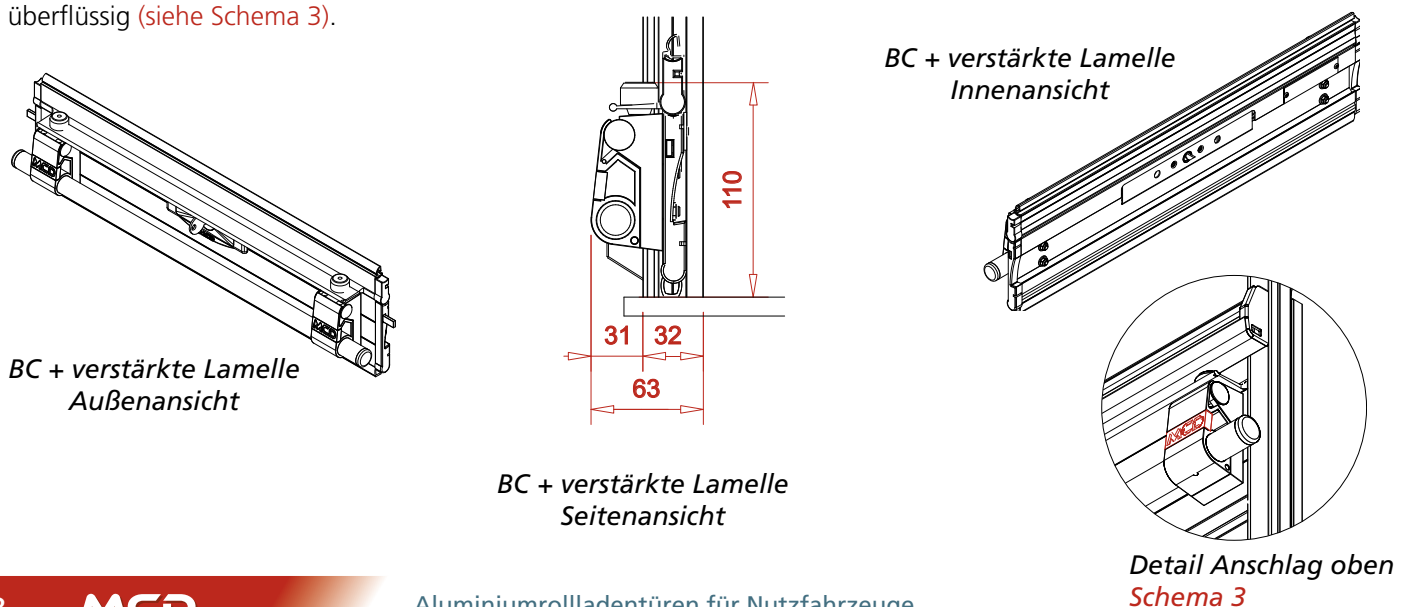
Stangenverschluss ohne oder mit Schloß (B) oder (BC)

Der Rollladen mit Stangenverschluss kann mit Schloß (DP) oder ohne Schloß (DPC) ausgerüstet werden. Der Rollladen wird mit diesem Griff bedient und schließt beim Heruntergehen automatisch über die außen an beiden Schienen angebrachten Verriegelungen (vgl. [Schema 1](#)). Er wird in offener Position durch die auf jeder Schiene angebrachten Anschläge gestoppt (vgl. [Schema 2](#)). Abhängig von der Abnahmemenge kann der Doppelgriff mit Ihrem Firmenlogo personalisiert werden.

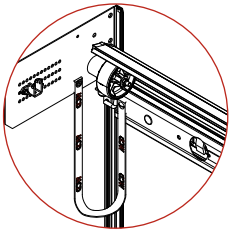


Stangenverschluss und verstärkte Abschlusslamelle

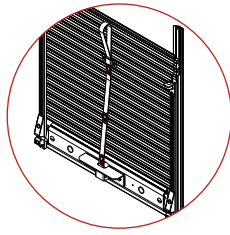
Die verstärkte Abschlusslamelle wird aus drei Gründen eingesetzt (höhere Steifigkeit des Rollladens bei größeren Baubreiten, optimale Lösung, den Rollladen an der oberen Position zu arretieren, und das Handling des Rollladens wird durch die verstärkte Lamelle erheblich erleichtert). Bei Einsatz dieser Abschlusslamelle wird die Montage des oberen Standardanschlages überflüssig ([siehe Schema 3](#)).



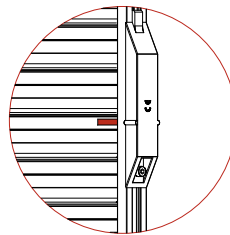
OPTIONALES ZUBEHÖR FÜR DAS STANGENVERSCHLUSSSYSTEM



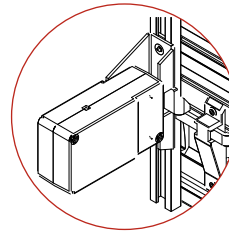
Zuglasche
Seite 89



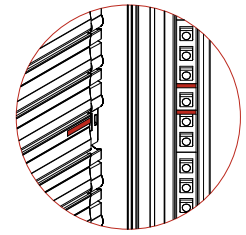
Innere Entriegelung
Seite 90



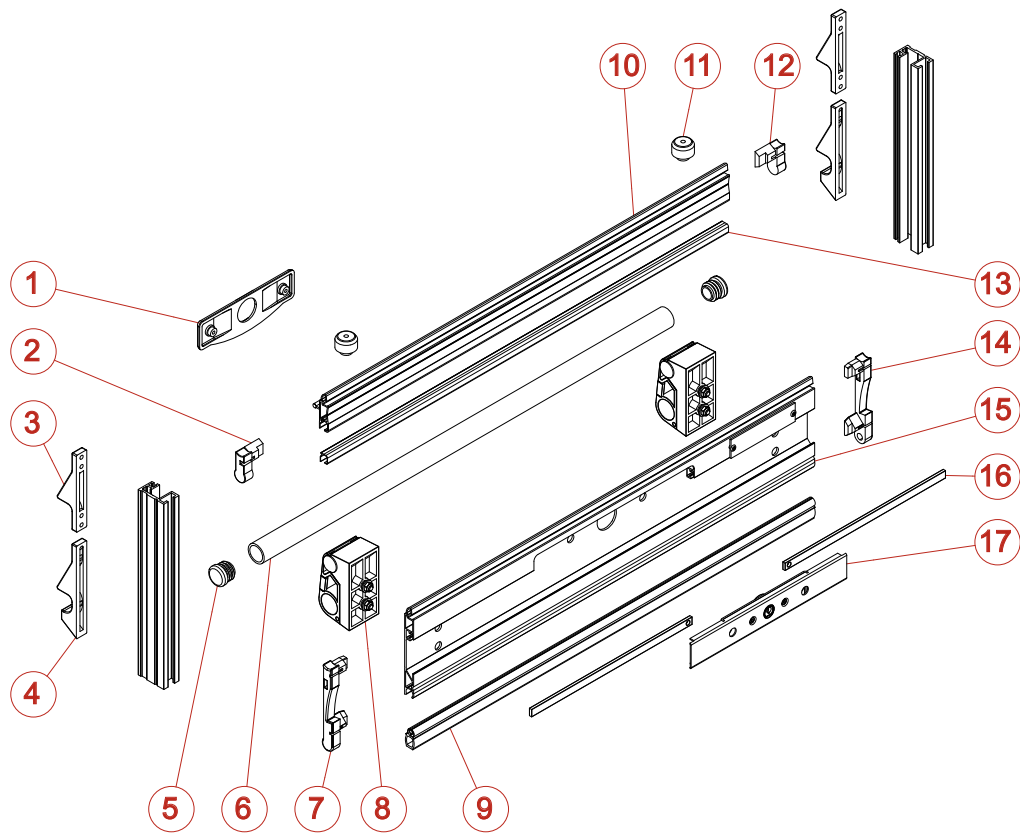
Sensor
Seite 92



Elektrischer Verschluss
Seite 94



LED-Licht
Seite 100



Nr.	Teil Nr.	BESCHREIBUNG
1	3233	ABDECKUNG SCHLIESSZYLINDER
2	4007	LINKE ABSCHLUSSKAPPE
3	4214	ANSCHLAG OBEN
4	4223	UNTERE STANGENVERSCHLUSSARRETIERUNG
5	4210	KAPPE (Ø 20)
6	1400	RUNDES ALUMINIUMROHR (ø 20)
7	4017	LINKE LAMELLENABSCHLUSSKAPPE
8	8104	STANGENGRIFFHALTERUNG
9	2010	UNTERE DICHTUNG (M)

Nr.	Teil Nr.	BESCHREIBUNG
10	1003	VERSTÄRKTE LAMELLE (M)
11	4219	GUMMISTOPPER
12	4008	RECHTE ABSCHLUSSKAPPE
13	2004	INNERE LAMELLENDICHTUNG (M)
14	4018	RECHTE LAMELLENABSCHLUSSKAPPE
15	1101	ABSCHLUSSLAMELLE (M)
16	8122	VERSCHLUSSHEBEL
17	3960 BIS 3963	VERSCHLUSSZYLINDER-HALTERUNG