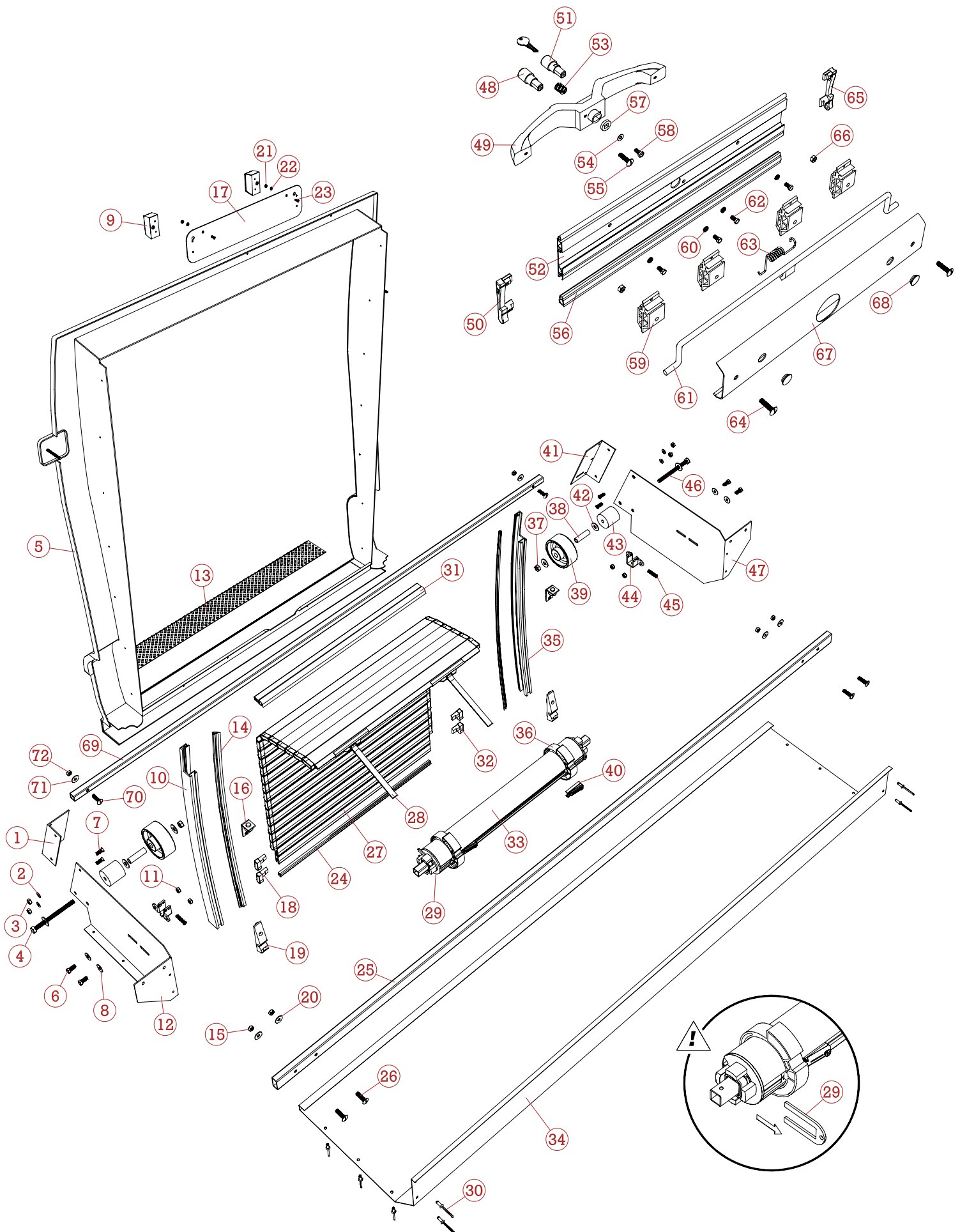


ÉCLATÉ ALUKIT BOXER H2 - JUMPER H2 - DUCATO H2



NOMENCLATURE ALUKIT BOXER H2 - JUMPER H2 - DUCATO H2

REP	CODE	Désignation
1	6604	EQUERRE DE FLASQUE GAUCHE
2	3319	RONDELLE INOX M 5
3	3320	ECROU FREIN INOX M 5
4	3300	VIS INOX TH 8 X 100
5	6600	CADRE POLYESTERPOUR KIT BJD2
6	3303	VIS INOX TH 6 X 16
7	3330	VIS INOX TF POZIDRIV 5 X 16
8	3304	RONDELLE INOX L 6
9	6019	ECLAIREUR DE PLAQUE
10	1300	RAIL STANDARD
11	3305	ECROU FREIN INOX M 6
12	6602	FLASQUE GAUCHE
13	6601	SEUIL
14	2020	JOINT COULISSE DOUBLE LEVRE NOIR
15	3305	ECROU FREIN INOX M 6
16	8117	ARRET HAUT COMPLET
17	6608	SUPPORT PLAQUE IMMATRICULATION
18	4002	EMBOU GAUCHE NOIR LAME 30
19	8115	GACHE DE VERROUILLAGE COMPLETE
20	3304	RONDELLE INOX L 6
21	3320	ECROU FREIN INOX M 5
22	3319	RONDELLE INOX M 5
23	3360	VIS INOX T F POZIDRIV 5 X 25
24	2002	JOINT INTERLAME
25	6606	TUBE SUPPORT DE FLASQUE
26	3335	VIS INOX TRL POELIER 6 X 25
27	1001	LAME ABE 30
28	8114	ATTACHE TABLIER AVEC SANGLE
29	3108	FOURCHE DE BLOCAGE

REP	CODE	Désignation
30	3338	RIVET 4 X 8
31	2030	JOINT HAUT AUTOCOLLANT NOIR
32	4003	EMBOU DROIT NOIR POUR LAME 30
33	8001	ENROULEUR DIAM 62
34	6610	CAPOT
35	1300	RAIL STANDARD
36	4108	BAGUE D'ENROULEMENT PROGRESSIF
37	3302	ECROU FREIN INOX M 8
38	3109	ENTRETOISE ACIER POUR ROUE DE 80
39	4110	ROULETTE DIAM 80
40	3106	AGRAFE POUR TUBE DE 62
41	6605	EQUERRE DE FLASQUE DROITE
42	3301	RONDELLE INOX L 8
43	4107	ENTRETOISE PLASTIQUE
44	3105	SUPPORT D'ENROULEUR
45	3135	VIS AC ZN TCZ M 5 X 25
46	3300	VIS INOX TH 8 X 100
47	6603	FLASQUE DROITE
48	4202	BOUTON POUSSOIR
49	4200	DOUBLE POIGNEE MCD
50	4017	EMBOU GAUCHE POUR LAME FINALE
51	3901-3920	BARILLET N° 1001 à N° 1020
52	1101	LAME FINALE AB
53	3226	RESSORT DE COMPRESSION BARILLET
54	3319	RONDELLE INOX M 5
55	3345	VIS POELIER TORSQUE 6 X 40
56	2010	JOINT BAS NOIR (ML)
57	4201	PLAQUETTE RONDE POUR DP
58	3324	VIX INOX METAUX TC 5 X 12 POZIDRIV

REP	CODE	Désignation
59	4251	PALIER DE FIXATION TRINGLE
60	3307	RONDELLE INOX AZ 5
61	3213	TRINGLE 1 A 1.5 M
62	3306	VIS INOX TH 5 X 10
63	3207	RESSORT TORSION POUR TRINGLE
64	3335	VIS INOX TRL POELIER 6 X 25
65	4018	EMBOU DROIT POUR LAME FINALE
66	3305	ECROU FREIN INOX M 6
67	1200	CAPOT
68	4208	BOUCHON OBTURATEUR POUR LF
69	6607	TUBE DE RENFORT DE FLASQUE
70	3335	VIS INOX TRL POELIER 6 X 25
71	3304	RONDELLE INOX L 6
72	3305	ECROU FREIN INOX M 6

NOTICE DE MONTAGE

- 1- Démontez les portes d'origine.
- 2- Retirez le joint d'étanchéité d'origine sur le cadre arrière du véhicule.
- 3- Positionnez le kit polyester (5) sur les emplacements des charnières des portes d'origine.
- 4- Fixez le support de plaque d'immatriculation (17) sur le cadre polyester avec les vis (23) les rondelles (22) et les écrous (21). Raccordez le faisceau électrique.
- 5- Fixez le tube renfort de flasque (69) sur les équerres de flasques (1 et 41) à l'aide des vis (70) des rondelles et écrous (71 et 72) sans serrer, puis fixez les flasques (12 et 47) sur les équerres de flasque (1 et 41) avec les vis, rondelles et écrous (7,2 et 3).
- 6- Placez le tube support de flasque (25) à l'extérieur des flasques (12 et 47) à l'aide des vis (26), des rondelles (20) et des écrous (15). Placez le tablier du rideau dans les coulisses (10 et 35) en le faisant glisser doucement. Attention à ne pas l'endommager.
- 7- Etant à l'intérieur du coffre ou du véhicule, placez l'enrouleur (33) dans les supports (44) fixés sur les flasques. Attention l'étiquette doit toujours être à droite vue de l'intérieur et les agrafes (40) de fixation vers l'intérieur, fermer les supports avec les vis correspondantes (45).
- 8- Placez les roulettes (39) sur la flasque avec le boulon (4 ou 46), les entretoises (38 et 43) et l'écrou (37) correspondant, vérifiez le bon alignement de l'extérieur de la roulette avec la face intérieure du rail, afin que le rideau n'accroche pas l'entrée du rail lors des manœuvres.
- 9- Reliez le tablier à l'enrouleur à l'aide des sangles (28) et des agrafes (40).
- 10- Après cette opération et seulement après veuillez retirer la ou les fourchettes (29) à ou aux extrémités de l'enrouleur afin de libérer la tension.
- 11- Régler la hauteur de positionnement des gaches (19) et des arrêts hauts (16).
- 12- Fixez le capot (34) sur les flasques (12 et 47) à l'aide des rivets (30).
- 13- Mettre en place le système de fermeture.
- 14- Pulvériser un peu de silicone dans les rails.