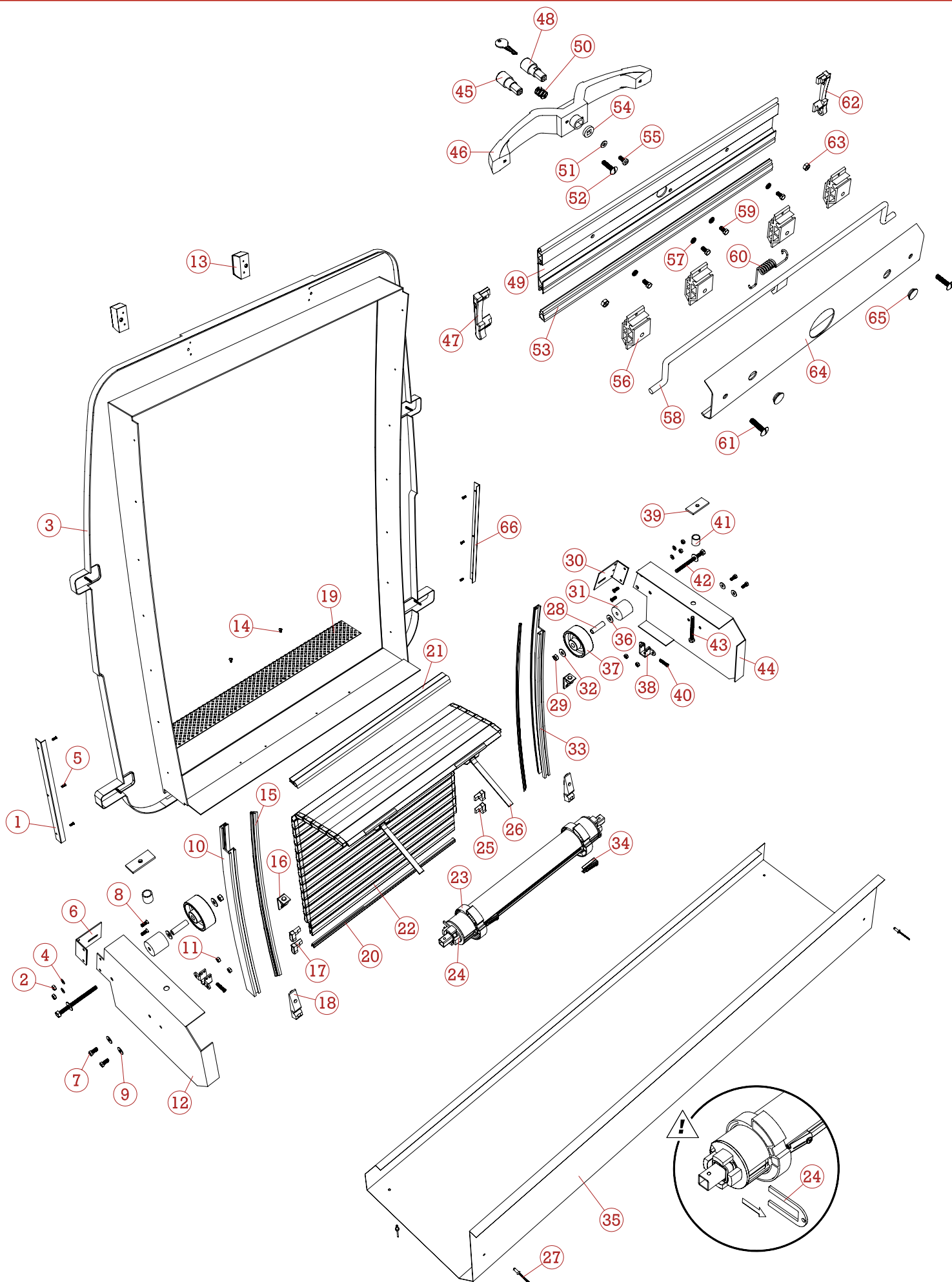


ÉCLATÉ ALUKIT CRAFTER 4325 SURELEVE - SPRINTER A3 43 S



NOMENCLATURE CRAFTER 4325 SURELEVE - SPRINTER A3 43 S

REP	CODE	Désignation
1	6710	EQUERRE DE FEU GAUCHE
2	3320	ECROU FREIN INOX M 5
3	6700	CADRE POLYESTER POUR CRAFTER ET SPRINTER
4	3319	RONDELLE INOX M 5
5	3330	VIS INOX T F POZIDRIV 5 X 16
6	6704	EQUERRE D'ASSEMBLAGE GAUCHE
7	3303	VIS INOX TH 6 X 16
8	3330	VIS INOX T F POZIDRIV 5 X 16
9	3304	RONDELLE INOX L 6
10	1300	RAIL STANDARD
11	3305	ECROU FREIN INOX M 6
12	6713	FLASQUE GAUCHE
13	6019	ECLAIREUR DE PLAQUE
14	3325	VIS INOX TRL POELIER 6 X 16
15	2020	JOINT DOUBLE LEVRE
16	8117	ARRET HAUT COMPLET
17	4002	EMBOU GAUCHE NOIR LAME 30
18	8115	GACHE DE VERROUILLAGE COMPLETE
19	6706	SEUIL CRAFTER
20	2002	JOINT INTERLAME
21	2030	JOINT HAUT AUTOCOLLANT
22	1001	LAME ABE 30
23	4108	BAGUE D'ENROULEMENT PROGRESSIF
24	3108	FOURCHE DE BLOCAGE
25	4003	EMBOU DROIT NOIR POUR LAME 30
26	8114	ATTACHE TABLIER AVEC SANGLE
27	3338	RIVET 4 X 8
28	3109	ENTRETOISE ACIER POUR ROUE 80
29	3302	ECROU FREIN INOX M 8

REP	CODE	Désignation
30	6703	EQUERRE D'ASSEMBLAGE DROITE
31	4107	ENTRETOISE PLASTIQUE
32	3301	RONDELLE INOX L 8
33	1300	RAIL STANDARD
34	3106	AGRAFE POUR TUBE DE 62
35	6711	CARTER DE PROTECTION
36	3301	RONDELLE INOX L 8
37	4110	ROULETTE DIAM 80
38	3105	SUPPORT D'ENROULEUR
39	6705	INSERT ACIER
40	3135	VIS AC ZN TCZ M 5 X 25
41	1400 03	ENTRETOISE ALU
42	3300	VIS INOX TH 8 X 100
43	3368	VIS INOX TRL POELIER 8 X 40
44	6712	FLASQUE DROITE
45	4202	BOUTON POUSSOIR
46	4200	DOUBLE POIGNEE MCD
47	4017	EMBOU GAUCHE POUR LAME FINALE
48	3901-3920	BARILLET N° 1001 à N° 1020
49	1101	LAME FINALE AB
50	3226	RESSORT DE COMPRESSION BARILLET
51	3319	RONDELLE INOX M 5
52	3345	VIS POELIER TORSQUE 6 X 40
53	2010	JOINT BAS NOIR (ML)
54	4201	PLAQUETTE RONDE DOUBLE POIGNEE
55	3324	VIS INOX METAUX TC 5 X 12 POZIDRIV
56	4251	PLAIER DE FIXATION TRINGLE
57	3307	RONDELLE INOX AZ 5
58	3213	TRINGLE 1 A 1.5 M

REP	CODE	Désignation
59	3306	VIS INOX TH 5 X 10
60	3207	RESSORT TORSION POUR TRINGLE
61	3335	VIS INOX TRL POELIER 6 X 25
62	4018	EMBOU DROIT POUR LAME FINALE
63	3305	ECROU FREIN INOX M 6
64	1200	CAPOT LAME FINALE
65	4208	BOUCHON OBTURATEUR POUR LF
66	6709	EQUERRE DE FEU DROIT

NOTICE DE MONTAGE

- 1- Démontez les portes d'origine.
- 2- Retirer le joint d'étanchéité d'origine sur le cadre arrière du véhicule.
- 3- Démontez les feux arrières, puis fixez les équerres de feu (1) sur les platines de feu avec les 3 vis (5). Remettre la platine feu en place sur la carrosserie, puis percez 2 trous diam 6.5 sur la carrosserie et l'équerre de feu. Serrer l'ensemble avec 2 vis poélier et écrou à oreille fournis dans le sachet d'accessoires. (Cette opération est nécessaire pour donner accès au démontage du feu une fois le cadre polyester fixé)
- 4- Positionner le kit polyester (3) sur les emplacements des charnières des portes d'origine et fixez le.
- 5- Placez les inserts (39) dans la traverse haute du véhicule. Engager la vis (43) dans la flasque (12 ou 44), puis introduire l'entretoise alu (41) avant de fixer la flasque sur les inserts.
- 6- Fixez les flasques (12) et (44) avec les vis (8) sur les equerres d'assemblage (6) et (30). Placer le tablier du rideau dans les coulisses (10 et 33) en le faisant glisser doucement. Attention à ne pas l'endommager.
- 7- Etant à l'intérieur du coffre ou du véhicule, placer l'enrouleur (23) dans les supports (38) fixés sur les flasques. Attention l'étiquette doit toujours être à droite vue de l'intérieur et les agrafes (34) de fixation vers l'intérieur, fermer les supports avec les vis correspondantes (40).
- 8- Placer les roulettes (37) sur la flasque avec le boulon (42), les entretoises (28 et 31) et l'écrou (29) correspondant, vérifier le bon alignement de l'extérieur de la roulette avec la face intérieure du rail, afin que le rideau n'accroche pas l'entrée du rail lors des manœuvres.
- 9- Relier le tablier à l'enrouleur à l'aide des sangles (26) et des agrafes (34).
- 10- Après cette opération et seulement après veuillez retirer la ou les fourchettes (24) à ou aux extrémités de l'enrouleur afin de libérer la tension.
- 11- Régler la hauteur de positionnement des gaches (18) et des arrêts hauts (16).
- 12- Fixer le capot (35) sur les flasques (12 et 44) à l'aide des rivets (27).
- 13- Mettre en place le système de fermeture.
- 14- Pulvériser un peu de silicone dans les rails.