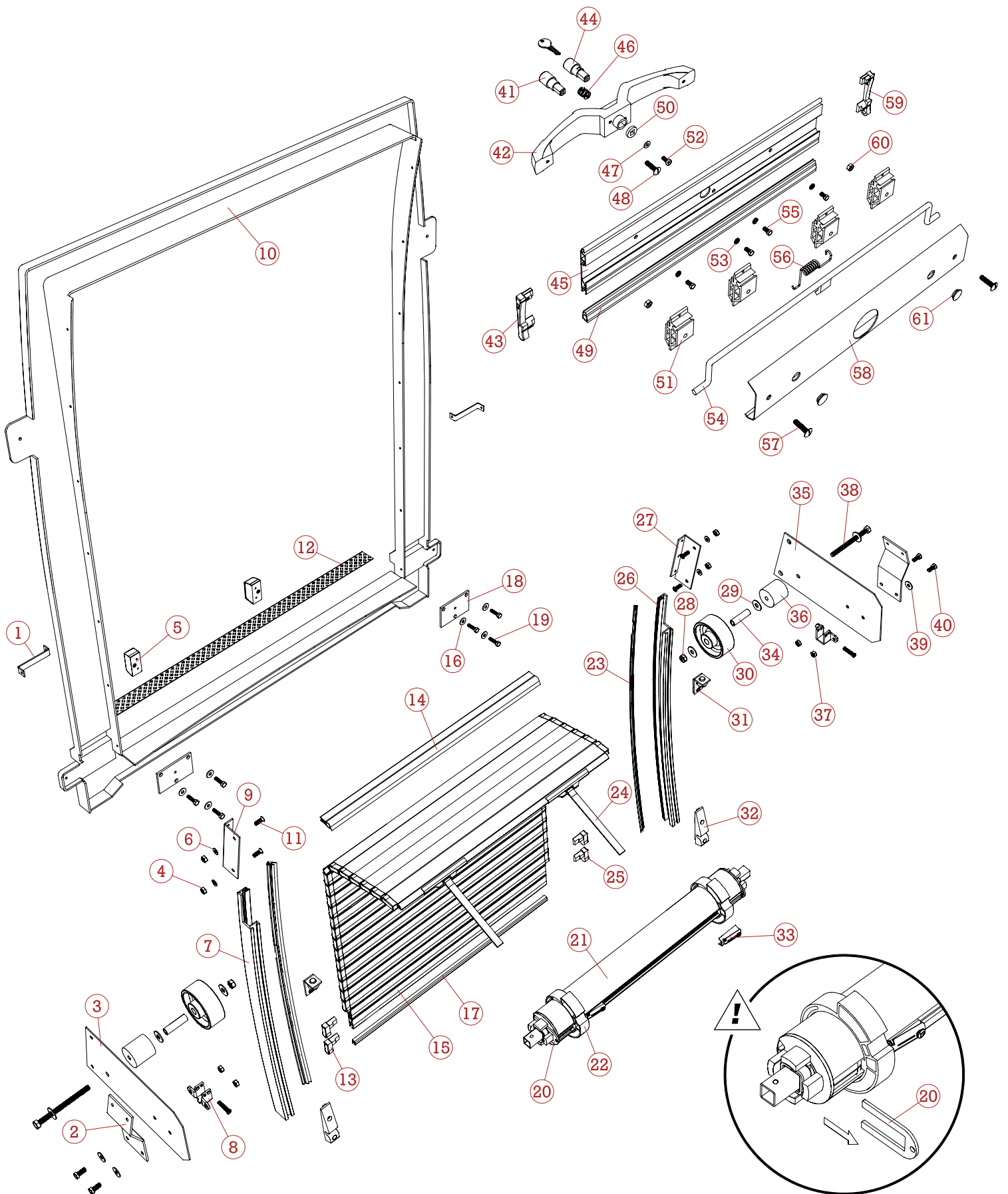


ÉCLATÉ ALUKIT IVECO DAILY



NOMENCLATURE ALUKIT IVECO DAILY

REP	CODE	Désignation
1	6203	RENFORT LATERAL DAILY
2	6208	RENFORT DE FLASQUE DAILY
3	6204	FLASQUE GAUCHE DAILY
4	3320	ECROU FREIN INOX M 5
5	6019	ECLAIREUR DE PLAQUE
6	3319	RONDELLE INOX L 5
7	6212	COULISSE GAUCHE DAILY
8	3105	SUPPORT D'ENROULEUR
9	6206	EQUERRE D'ASSEMBLAGE GAUCHE
10	6201	CADRE POLYESTER DAILY
11	3330	VIS INOX TF 5 X 16 POZIDRIV
12	6210	SEUIL DAILY
13	4002	EMBOUT GAUCHE POUR LAME DE 30
14	2042	JOINT HAUT POUR ALUKIT
15	1001	LAME ABE 30
16	3301	RONDELLE INOX L 8
17	2002	JOINT INTERLAME
18	6202	CONTRE-PLAQUE BASSE DAILY
19	3334	VIS INOX TH 8 X 30
20	3108	FOURCHE DE BLOCAGE
21	6209	ENROULEUR DAILY
22	4108	BAGUE D'ENROULEMENT PROGRESIF
23	2020	JOINT COULISSE DOUBLE LEVRE
24	8114	ATTACHE TABLIER COMPLET
25	4003	EMBOUT DROIT POUR LAME DE 30
26	6213	COULISSE DROITE DAILY
27	6207	EQUERRE D'ASSEMBLAGE DROITE
28	3302	ECROU FREIN INOX M 8
29	3301	RONDELLE INOX L 8
30	4110	ROULETTE DIAMETRE 80

REP	CODE	Désignation
31	8117	ARRET HAUT COMPLET
32	8115	GACHE DE VERROUILLAGE COMPLET
33	3106	AGRAFE POUR TUBE DE 62
34	3108	ENTRETOISE ACIER POUR ROUE DE 80
35	6205	FLASQUE DROITE DAILY
36	4107	ENTRETOISE PLASTIQUE ROUE DE 80
37	3305	ECROU FREIN INOX M 6
38	3300	VIS INOX TH 8 X 100
39	3306	RONDELLE INOX L 8
40	3322	VIS INOX TH 6 X 25
41	4202	BOUTON POUSSOIR
42	4200	DOUBLE POIGNEE MCD
43	4017	EMBOUT GAUCHE POUR LAME FINALE
44	3901-3920	BARILLET N° 1001 A N° 1020
45	1101	LAME FINALE
46	3226	RESSORT DE COMPRESSION POUR BARILLET
47	3319	RONDELLE INOX M 5
48	3345	VIS POELIER TORSQUE 6 X 40
49	2010	JOINT BAS NOIR (ML)
50	4201	PLAQUETTE RONDE POUR DOUBLE POIGNEE
51	4251	PALIER DE FIXATION TRINGLE
52	3324	VIS INOX METAUX TC 5 X 12 POZIDRIV
53	3307	RONDELLE INOX AZ 5
54	3213	TRINGLE 1 A 1.5 M
55	3306	VIS INOX TH 5 X 10
56	3207	RESSORT TORSION POUR TRINGLE
57	3335	VIS INOX TRL POELIER 6 X 25
58	1200	CAPOT

REP	CODE	Désignation
59	4018	EMBOUT DROIT LAME FINALE
60	3305	ECROU FREIN INOX M 5
61	4208	BOUCHON OBTURATEUR POUR LAME FINALE

NOTICE DE MONTAGE

- 1- Démontez les portes d'origine.
- 2- Fixer le cadre polyester (10) dans les fixations d'origines des portes en partie haute, et à l'aide des contre-plaques (18), des vis (19) et des rondelles (16) en partie basse.
- 3- Fixer les renforts latéraux (1).
- 4- Fixer les flasques gauche (3) et droite (35) à l'aide des vis (11), des rondelles (6) et des écrous (4) sur les pièces (9 et 27).
- 5- Placer les renforts de flasques (2) avec les rivets correspondants.
- 6- Faire le raccordement électrique des éclairateurs de plaque d'immatriculation (30).
- 7- Placer le tablier du rideau dans les coulisses (7 et 26) en le faisant glisser doucement. Attention à ne pas l'endommager.
- 8- Etant à l'intérieur du coffre ou du véhicule, placer l'enrouleur (21) dans les supports (8) fixés sur les flasques. Attention l'étiquette doit toujours être à droite vue de l'intérieur et les agrafes (33) de fixation vers l'intérieur, fermer les supports avec les vis correspondantes.
- 9- Placer les roulettes (30) sur la flasque avec le boulon (38), les entretoises (34 et 36) et l'écrou (28) correspondant, vérifier le bon alignement de l'extérieur de la roulette avec la face intérieure du rail, afin que le rideau n'accroche pas l'entrée du rail lors des manœuvres.
- 10- Relier le tablier à l'enrouleur à l'aide des sangles (24) et des agrafes (33).
- 11- Après cette opération et seulement après veuillez retirer la ou les fourchettes (20) à ou aux extrémités de l'enrouleur afin de libérer la tension.
- 12- Régler la hauteur de positionnement des gaches (32) et des arrêts hauts (31).
- 13- Mettre en place le système de fermeture.
- 14- Pulvériser un peu de silicone dans les rails.