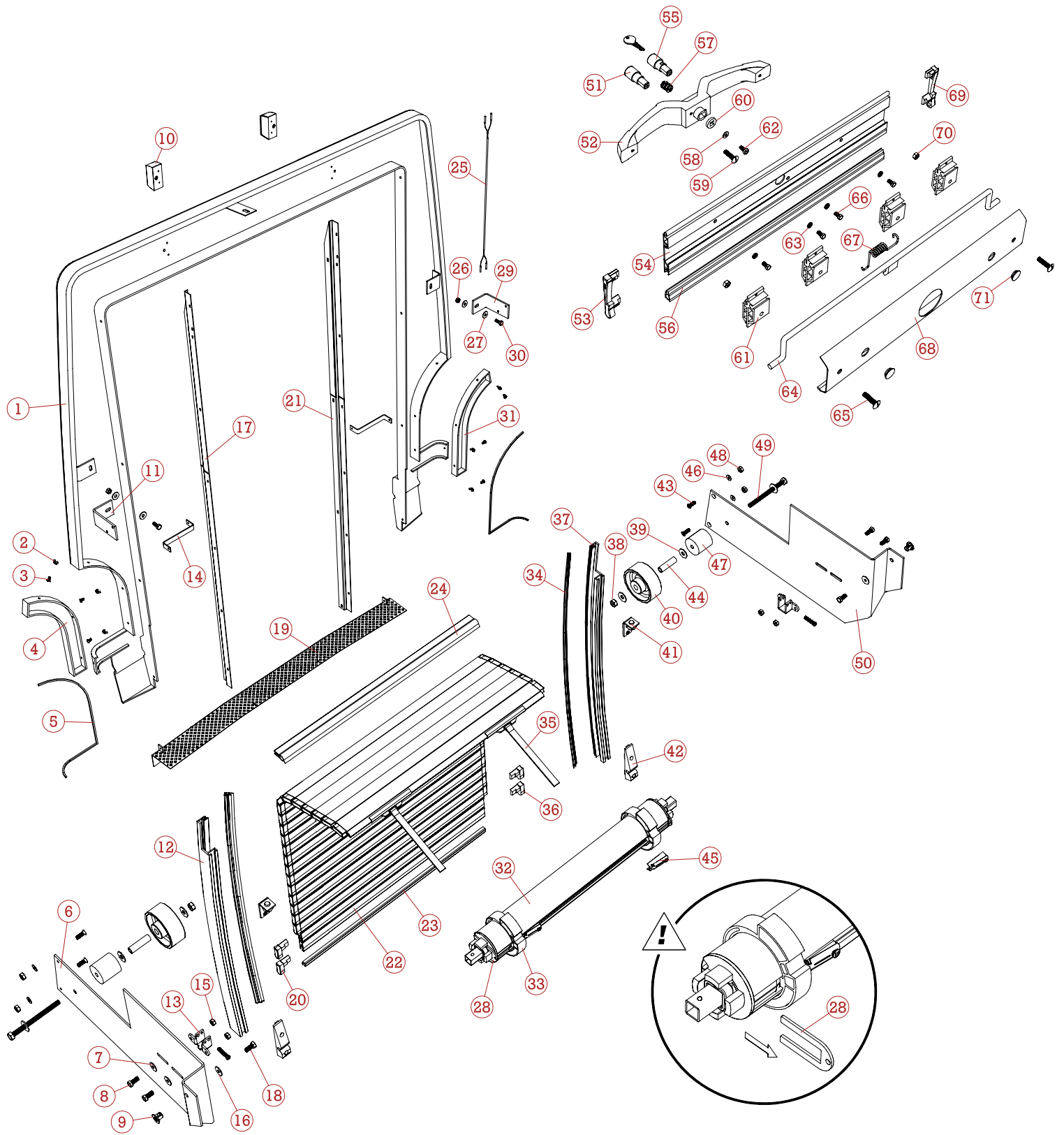


ÉCLATÉ ALUKIT MASTER - MASCOTT - MOVANO - INTERSTAR



REP	CODE	Désignation
1	6002	HABILAGE POLYESTER
2	3323	ECROU INOX A OREILLE M 6
3	3325	VIS INOX TRL POELIER 6 X 16
4	6004	TRAPPE GAUCHE ACCES FEUX
5	6006	JOINT MOUSSE FEU ARRIERE
6	6007	FLASQUE GAUCHE
7	3304	RONDELLE INOX L 6
8	3303	VIX INOX TH 6 X 16
9	6009	ECROU CAGE PRISONNIER M 6
10	6019	ECLAIREUR DE PLAQUE
11	6014	PATTE DE FIXATION GAUCHE
12	6018	COULISSE GAUCHE MASTER
13	3105	SUPPORT D'ENROULEUR
14	6010	RENFORT LATERAL MASTER
15	3305	ECROU FREIN INOX M 6
16	3304	RONDELLE INOX L 6
17	6016	MONTANT GAUCHE ACIER MASTER
18	3303	VIS INOX TH 6 X 16
19	6005	SEUIL MASTER
20	4002	EMBOUT GAUCHE LAME 30
21	6015	MONTANT DROIT ACIER MASTER
22	1001	LAME ABE 30
23	2002	JOINT INTERLAME
24	2042	JOINT D'ETANCHEITE HAUT ALUKIT
25	6012	FAISCEAU ELECTRIQUE
26	3312	ECROU FREIN INOX M 10
27	3313	RONDELLE INOX L 10
28	3108	FOURCHE DE BLOCAGE
29	6013	PATTE DE FIXATION DROITE

REP	CODE	Désignation
30	3329	VIS INOX TH 10 X 30
31	6003	TRAPPE DROITE ACCES FEUX
32	6011	ENROULEUR POUR MASTER
33	4108	BAGUE D'ENROULEMENT PROGRESSIF
34	2020	JOINT DOUBLE LEVRE
35	8114	ATTACHE TABLIER COMPLET
36	4003	EMBOUT DROIT LAME 30
37	6017	COULISSE DROITE MASTER
38	3302	ECROU FREIN INOX M 8
39	3301	RONDELLE INOX L 8
40	4110	ROULETTE DIAM 80
41	8117	ARRET HAUT COMPLET
42	8115	GACHE DE VERROUILLAGE COMPLET
43	3330	VIS INOX T F POZIDRIV 5 X 16
44	3109	ENTRETOISE ACIER POUR ROUE DE 80
45	3106	AGRAFE POUR TUBE DE 62
46	3319	RONDELLE INOX L 5
47	4107	ENTRETOISE PLASTIQUE ROUE 80
48	3320	ECROU FREIN INOX M 5
49	3300	VIS INOX TH 8 X 100
50	6008	FLASQUE DROITE
51	4202	BOUTON POUSSOIR
52	4200	DOUBLE POIGNEE MCD
53	4017	EMBOUT GAUCHE POUR LAME FINALE
54	1101	LAME FINALE
55	3901-3920	BARILLET N° 1001 A N° 1020
56	2010	JOINT BAS NOIR (ML)
57	3226	RESSORT DE COMPRESSION POUR BARILLET

REP	CODE	Désignation
58	3319	RONDELLE INOX M 5
59	3345	VIS POELIER TORSQUE 6 X 40
60	4201	PLAQUETTE RONDE POUR DOUBLE POIGNEE
61	4251	PALIER DE FIXATION TRINGLE
62	3324	VIS INOX METAUX TC 5 X 12 POZIDRIV
63	3307	RONDELLE INOX AZ 5
64	3213	TRINGLE 1 A 1.5 M
65	3335	VIS INOX TRL POELIER 6 X 25
66	3306	VIS INOX TH 5 X 10
67	3207	RESSORT TORSION POUR TRINGLE
68	1200	CAPOT
69	4018	EMBOUT DROIT POUR LAME FINALE
70	3305	ECROU FREIN INOX M 6
71	4208	BOUCHON OBTURATEUR POUR LAME FINALE

NOTICE DE MONTAGE

- 1- Démontez les portes d'origine.
- 2- Fixer le seuil (19) dans les trous de fixation des gaches d'origines.
- 3- Placer les deux joints mousse (5) sur la feuilleure des feux arrière.
- 4- Fixer le kit polyester (1) sur l'emplacement des charnières d'origines.
- 5- Fixer la flasque gauche (6) sur le montant acier gauche (17) et sur la carrosserie grâce à l'écrou prisonnier (9), procéder de la même manière pour la flasque droite (50).
- 6- Fixer les renforts latéraux (14) à gauche et à droite, avec la fixation de la coulisse sur le kit et à l'emplacement des bloque-portes sur la carrosserie.
- 7- Fixer le kit sous les feux en partie basse à gauche et à droite.
- 8- Mettre en place le joint haut (24) sur la traverse haute du kit, faire le raccordement électrique des éclairateurs de plaque d'immatriculation (10).
- 9- Placer le tablier du rideau dans les coulisses (12 et 37) en le faisant glisser doucement. Attention à ne pas l'endommager.
- 10- Etant à l'intérieur du coffre ou du véhicule, placer l'enrouleur (32) dans les supports (13) fixés sur les flasques. Attention l'étiquette doit toujours être à droite vue de l'intérieur et les agrafes (45) de fixation vers l'intérieur, fermer les supports avec les vis correspondantes.
- 11- Placer les roulettes (40) sur la flasque avec le boulon (49), les entretoises (44 et 47) et l'écrou (38) correspondant, vérifier le bon alignement de l'extérieur de la roulette avec la face intérieure du rail, afin que le rideau n'accroche pas l'entrée du rail lors des manœuvres.
- 12- Relier le tablier à l'enrouleur à l'aide des sangles (35) et des agrafes (45).
- 13- Après cette opération et seulement après veuillez retirer la ou les fourchettes (28) à ou aux extrémités de l'enrouleur afin de libérer la tension.
- 14- Régler la hauteur de positionnement des gaches (42) et des arrêts hauts (41).
- 15- Mettre en place le système de fermeture.
- 16- Pulvériser un peu de silicone dans les rails.