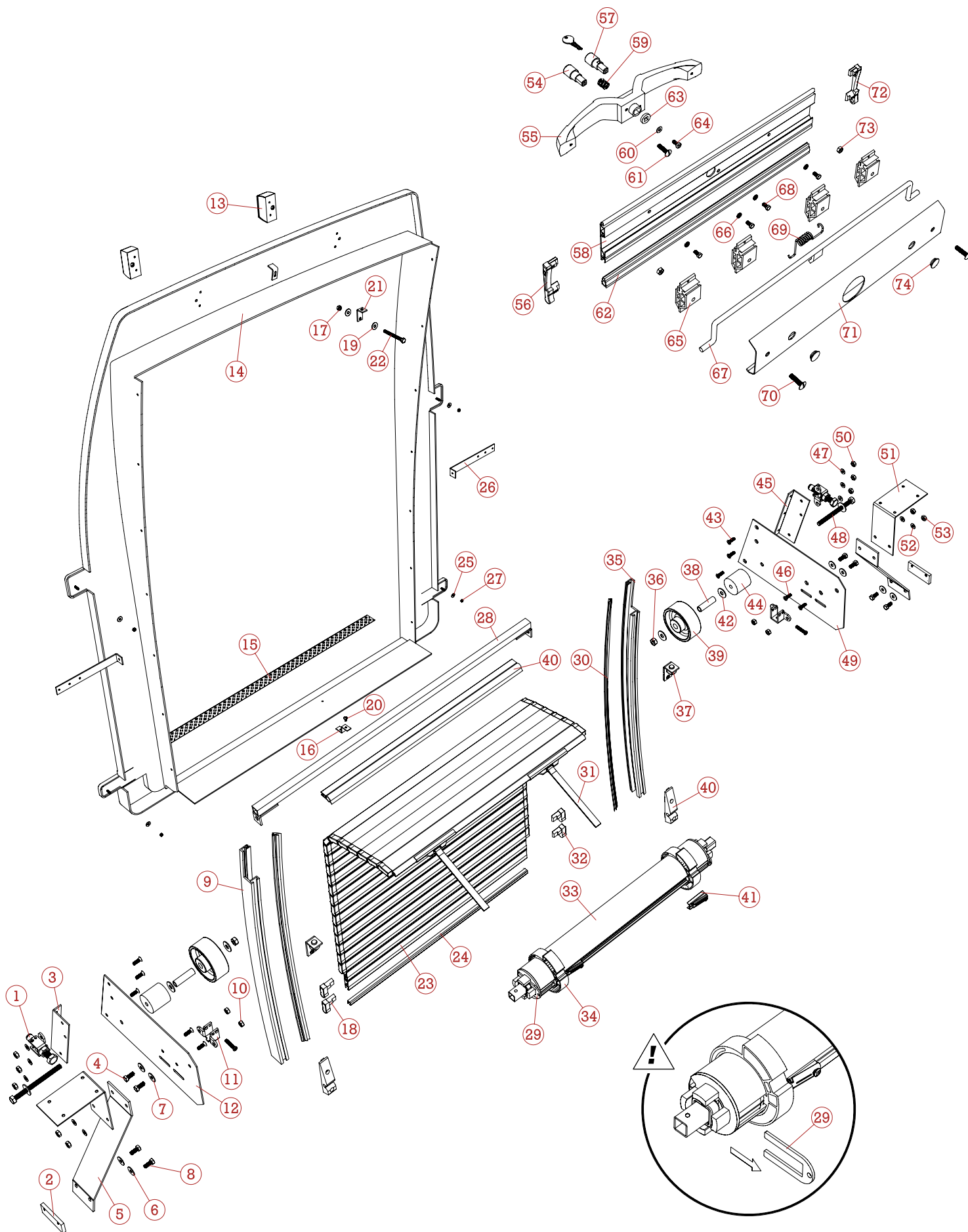


ÉCLATÉ ALUKIT FORD TRANSIT HAUT



NOMENCLATURE ALUKIT FORD TRANSIT HAUT

REP	CODE	Désignation
1	6109	TENDEUR POUR KIT
2	6408	CONTRE PLAQUE SUPPORT FLASQUE
3	6405	EQUERRE D'ASSEMBLAGE GAUCHE
4	3303	VIS INOX TH 6 X 16
5	6407	RENFORT DE FLASQUE
6	3304	RONDELLE INOX L 6
7	3304	RONDELLE INOX L 6
8	3322	VIS INOX TH 6 X 25
9	6411	COULISSE GAUCHE TRANSIT
10	3305	ECROU FREIN INOX M 6
11	3105	SUPPORT D'ENROULEUR
12	6403	FLASQUE GAUCHE TRANSIT
13	6019	ECLAIREUR DE PLAQUE
14	6400	CADRE POLYESTER TRANSIT
15	6410	SEUIL ALUMINIUM TRANSIT
16	6401	FIXATION BASSE POUR TRANSIT
17	3302	ECROU FREIN INOX M 8
18	4002	EMBOU GAUCHE LAME DE 30
19	3301	RONDELLE INOX L 8
20	3325	VIS INOX TRL POELIER 6 X 16
21	6402	FIXATION HAUTE TRANSIT
22	3333	VIS INOX TH 8 X 80
23	1001	LAME ABE 30
24	2002	JOINT INTERLAME
25	3332	RONDELLE INOX LL 6
26	6503	RENFORT LATERAL
27	3305	ECROU FREIN INOX M 6
28	6418	TUBE RENFORT EXTERIEUR
29	3108	FOURCHE DE BLOCAGE
30	2020	JOINT NOIR DOUBLE LEVRE

REP	CODE	Désignation
31	8114	ATTACHE DE TABLIER COMPLET
32	4003	EMBOU DROIT POUR LAME DE 30
33	6409	ENROULEUR POUR TRANSIT
34	4108	BAGUE D'ENROULEMENT PROGRESSIF
35	6412	COULISSE DROITE TRANSIT
36	3302	ECROU FREIN INOX M 8
37	8117	ARRET HAUT COMPLET
38	3108	ENTRETOISE ACIER POUR ROUE 80
39	4110	ROULETTE DIAMETRE 80
40	8115	GACHE DE VERROUILLAGE COMPLETE
41	3106	AGRAFE D'ENROULEUR DIAM 62
42	3301	RONDELLE INOX L 8
43	3330	VIS INOX T F POZIDRIV 5 X 16
44	4107	ENTRETOISE PLASTIQUE ROUE DE 80
45	6406	EQUERRE D'ASSEMBLAGE DROITE
46	3351	VIS INOX TF POZIDRIV 6 X 25
47	3319	RONDELLE INOX L 5
48	3300	VIS INOX TH 8 X 100
49	6404	FLASQUE DROITE TRANSIT
50	3320	ECROU FREIN INOX M 5
51	6415	EQUERRE RENFORT DE FLASQUE
52	3304	RONDELLE INOX L 6
53	3305	ECROU FREIN INOX M 6
54	4202	BOUTON POUSSOIR
55	4200	DOUBLE POIGNEE MCD
56	4017	EMBOU GAUCHE LAME FINALE
57	3901-3920	BARILLET N° 1001 A N° 1020
58	1101	LAME FINALE
59	3226	RESSORT DE COMPRESSION DE BARILLET

REP	CODE	Désignation
60	3319	RONDELLE INOX M 5
61	3345	VIS POELIER TORSQUE 6 X 40
62	2010	JOINT BAS NOIR (ML)
63	4201	PLAQUETTE RONDE POUR DOUBLE POIGNEE
64	3324	VIS INOX METAUX TC 5 X 12 POZIDRIV
65	4251	PALIER DE FIXATION TRINGLE
66	3307	RONDELLE INOX AZ 5
67	3213	TRINGLE 1 A 1.5 M
68	3306	VIS INOX TH 5 X 10
69	3207	RESSORT TORSION POUR TRINGLE
70	3335	VIS INOX TRL POELIER 6 X 25
71	1200	CAPOT
72	4018	EMBOU DROIT POUR LAME FINALE
73	3305	ECROU FREININOX M 6
74	4208	BOUCHON OBTURATEUR POUR LAME FINALE

NOTICE DE MONTAGE

- 1- Démontez les portes d'origine.
- 2- Fixer la patte (16) en partie basse en lieu et place d'une gache d'origine avec la vis d'origine.
- 3- Fixer le cadre polyester (14) dans les fixations latérales des portes d'origine, avec les rondelles (25) et écrous (27); en partie basse sur la patte (16) avec la vis (20); en partie haute à l'aide de la patte (21), de la vis (22), de la rondelle (19) et de l'écrou (17). Fixez les renforts latéraux (26).
- 4- Fixer les flasques gauche (12) et droite (49) avec le tube renfort (28) grâce aux vis (43), aux rondelles (47) et écrous (50) sur les pièces (3 et 45).
- 5- Placer les renforts de flasques (5) à l'aide des vis (8), rondelles (6) et contre-plaque (2). Ajuster les tendeurs (1).
- 6- Faire le raccordement électrique des éclairateurs de plaque d'immatriculation (13).
- 7- Placer le tablier du rideau dans les coulisses (9 et 35) en le faisant glisser doucement. Attention à ne pas l'endommager.
- 8- Etant à l'intérieur du coffre ou du véhicule, placer l'enrouleur (33) dans les supports (11) fixés sur les flasques. Attention l'étiquette doit toujours être à droite vue de l'intérieur et les agrafes (41) de fixation vers l'intérieur, fermer les supports avec les vis correspondantes.
- 9- Placer les roulettes (39) sur la flasque avec le boulon (48), les entretoises (38 et 44) et l'écrou (36) correspondant, vérifier le bon alignement de l'extérieur de la roulette avec la face intérieure du rail, afin que le rideau n'accroche pas l'entrée du rail lors des manœuvres.
- 10- Relier le tablier à l'enrouleur à l'aide des sangles (31) et des agrafes (41).
- 11- Après cette opération et seulement après veuillez retirer la ou les fourchettes (29) à ou aux extrémités de l'enrouleur afin de libérer la tension.
- 12- Régler la hauteur de positionnement des gaches (40) et des arrêts hauts (37).
- 13- Mettre en place le système de fermeture.
- 14- Pulvériser un peu de silicone dans les rails.