

MCD

1.1 ALU30 à enroulement



ALU30 À ENROULEMENT

DESCRIPTION

La porte ALU30 à enroulement est réalisée sur mesure avec des lames encastrables double paroi en aluminium extrudé d'une hauteur de 30 mm.

Elle est utilisée comme fermeture de coffres, porte de chargement ou d'accès dans tous types de véhicules en remplacement des portes battantes.

Elle est livrée en éléments séparés prêts à installer par le constructeur:

- 1 tablier assemblé
- 1 paire de rails en aluminium pré-perçés
- 1 enrouleur sous tension
- 1 sachet d'accessoires

La finition standard est un thermolaquage gris RAL 7035 sat, mais peut être livrée en RAL 9010, anodisé, brut ou autres RAL.

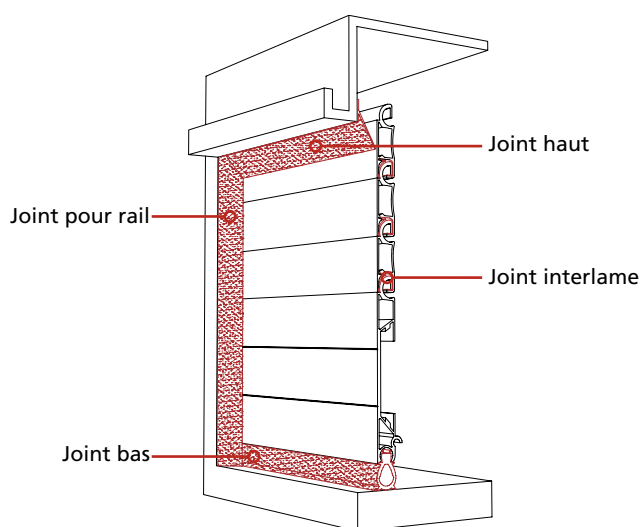
Différents types de fermetures et d'options compatibles ALU30 sont proposés dans les onglets 3 et 4 de cette documentation.



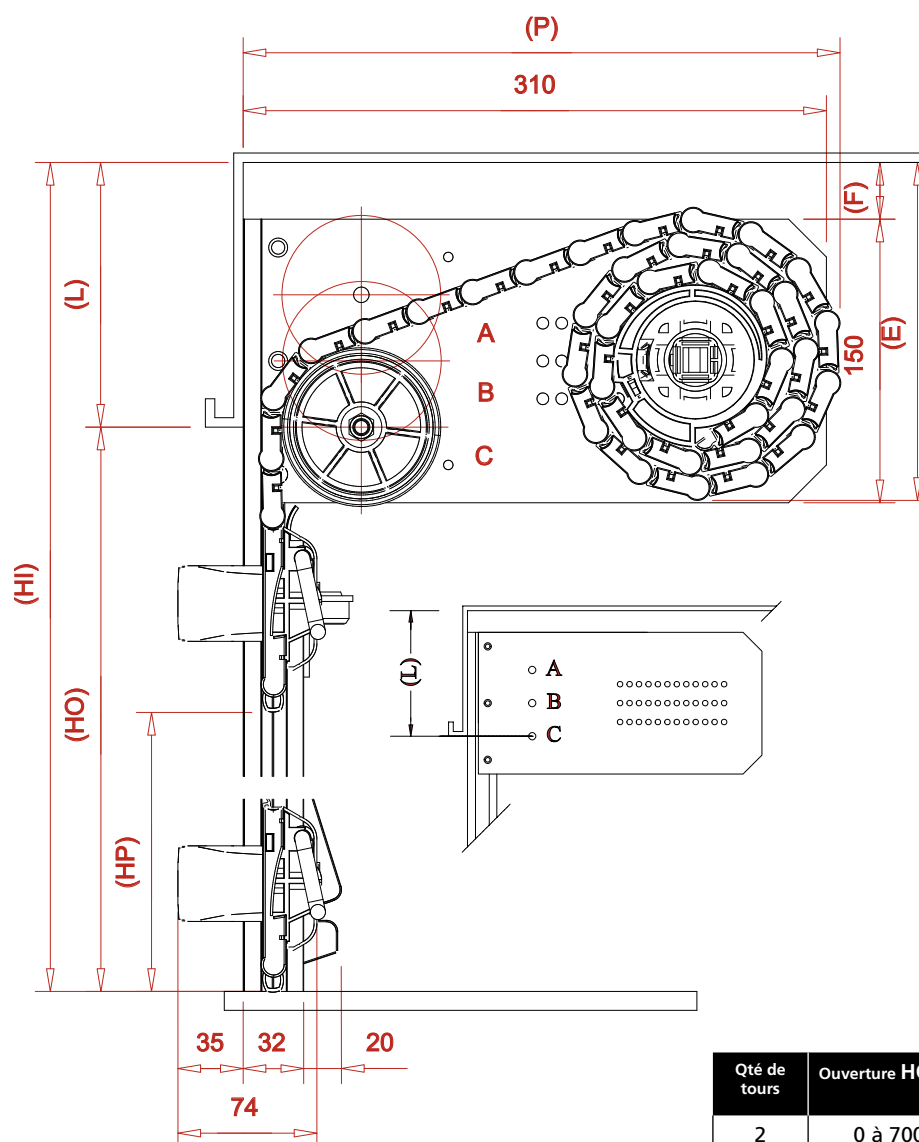
Dimensions d'utilisation	
Hauteur maximum	2200 mm
Largeur maximum	2500 mm
Largeur minimum	550 mm
Surface maximum	4 m ²
Poids tablier au m ²	12 kg

Deux types de rails disponibles	
Rail standard	
Rail recouvrement (*)	
* Attention de ne pas dépasser 9 mm d'épaisseur de linteau pour utiliser ce type de rail.	

Etanchéité assurée par 4 joints
(Détail page 4.7.1)



IMPLANTATION



	Désignation
HI	Hauteur intérieure
HO	Hauteur d'ouverture
HP	Hauteur de passage
L	Linteau
P	Profondeur
LP	Largeur de passage
LER	Largeur totale

Formules à retenir:

$$HI = HO + L$$

$$HP = HO - 100 \text{ mm}$$

L = à déterminer suivant HO et à l'aide du tableau ci-dessous.

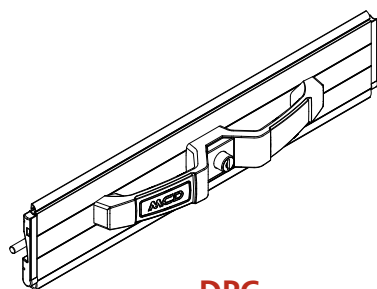
Attention plusieurs possibilités suivant la position A, B, ou C de la roulette.

Pour un fonctionnement optimum du rideau la position C devra être retenue.

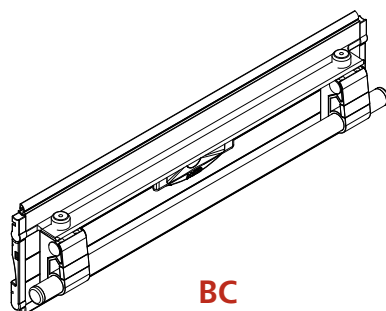
$$LP = LER - 50 \text{ mm}$$

Qté de tours	Ouverture HO	L mini			P	E	F
		A	B	C			
2	0 à 700	80	110	140	240	160	20
3	700 à 1150	80	110	140	260	180	20
4	1150 à 1700	100	120	140	290	200	30
5	1700 à 2300	120	140	160	310	220	40

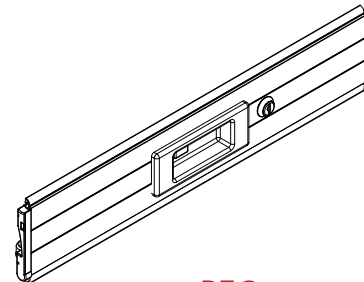
Fermetures compatibles ALU30



DPC
Double poignée à clé
(voir page 3.1.1)

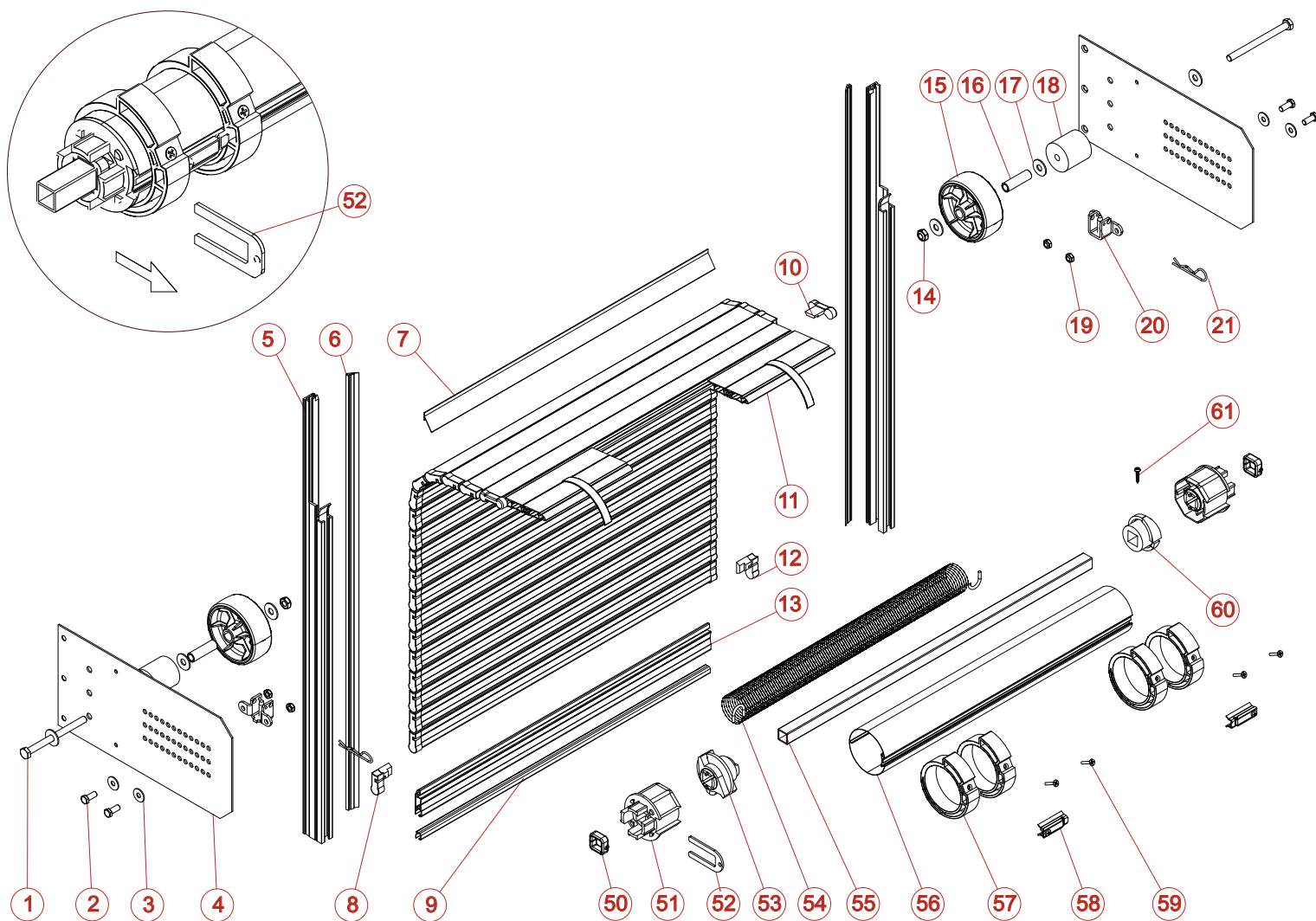


BC
Barre à clé
(voir page 3.2.1)



PEC
Poignée encastrée à clé
(voir page 3.3.1)

VUE ÉCLATÉE ALU30 À ENROULEMENT



REP	CODE	DESIGNATION
1	3300	VIS INOX TH 8 X 100
2	3303	VIS INOX TH 6 X 16
3	3304	RONDELLE INOX L 6
4	3115	FLASQUE POUR ALU30
5	1300	RAIL STANDARD
6	2023	JOINT COULISSE DOUBLE LEVRES FLOQUE (ML)
7	2030	JOINT HAUT AUTOCOLLANT (ML)
8	4002	EMBOUT GAUCHE NOIR POUR LAME 30
9	2004	JOINT INTERLAME (ML)
10	4004	EMBOUT DE LAME UNIQUE
11	8114	ATTACHE TABLIER AVEC SANGLE
12	4003	EMBOUT DROIT NOIR POUR LAME 30
13	1001	LAME ABE 30 (ML)
14	3302	ECROU FREIN INOX M 8
15	4110	ROULETTE DIA 80
16	3109	ENTRETOISE ACIER
17	3301	RONDELLE INOX L 8

REP	CODE	DESIGNATION
18	4107	ENTRETOISE PLASTIQUE
19	3305	ECROU FREIN INOX M 6
20	3139	SUPPORT D'ENROULEUR AVEC TOURILLON
21	3371	GOUPILLE BETA INOX 2,5
50	3163	ETRIER DE CALAGE VIS MONTÉE
51	4100	EMBOUT POUR TUBE 62
52	3108	FOURCHE DE BLOCAGE
53	4102	ATTACHE MOBILE POUR TUBE 62
54		RESSORT
55	3100	TUBE ACIER 16 X 16 X 1.5 (ML)
56	3102	TUBE ROND DIA 62 (ML)
57	4108	BAGUE D'ENROULEMENT PROGRESSIVE
58	3106	AGRAFE POUR TUBE 62
59	3327	VIS AGGLO TF POZIDRIV Z BICHROMATE 4 X 18
60	4104	ATTACHE FIXE POUR TUBE 62
61	3309	VIS INOX TOLE TCBL POZIDRIV 3.9 X 19

Nomenclature et éclaté des fermetures présentés dans l'onglet 3 Fermetures