

MCD

1.3 ALU30

repliable sous le toit



ALU30 REPLIABLE SOUS LE TOIT

DESCRIPTION

La porte ALU 30 Repliable est réalisée sur mesure avec des lames encastrables double paroi en aluminium extrudé d'une hauteur de 30 mm.

Elle est utilisée comme fermeture de coffres, porte de chargement ou d'accès dans tous types de véhicules en remplacement des portes battantes.

Elle est livrée en éléments séparés prêts à installer par le constructeur:

- 1 tablier assemblé
- 1 paire de rails verticaux en aluminium pré-perçés
- 1 paire de rails horizontaux
- 1 enrouleur sous tension
- 1 sachet d'accessoires

La finition standard est un thermolaquage gris RAL 7035 sat, mais peut être livrée en RAL 9010, anodisé, brut ou autres RAL.

Différents types de fermetures et d'options compatibles ALU30 Repliable sont proposés dans les onglets 3 et 4 de cette documentation.



Dimensions d'utilisation	
Hauteur maximum	2000 mm
Largeur maximum	2000 mm
Largeur minimum	550 mm
Surface maximum	2 m ²
Poids tablier au m ²	12 kg

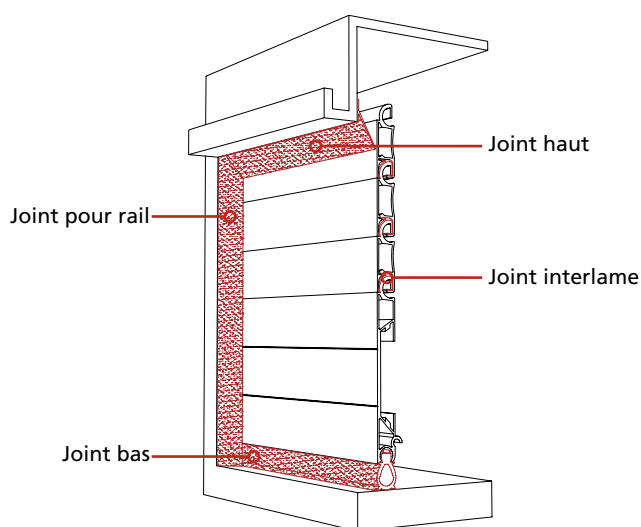
Deux types de rails disponibles

Rail standard

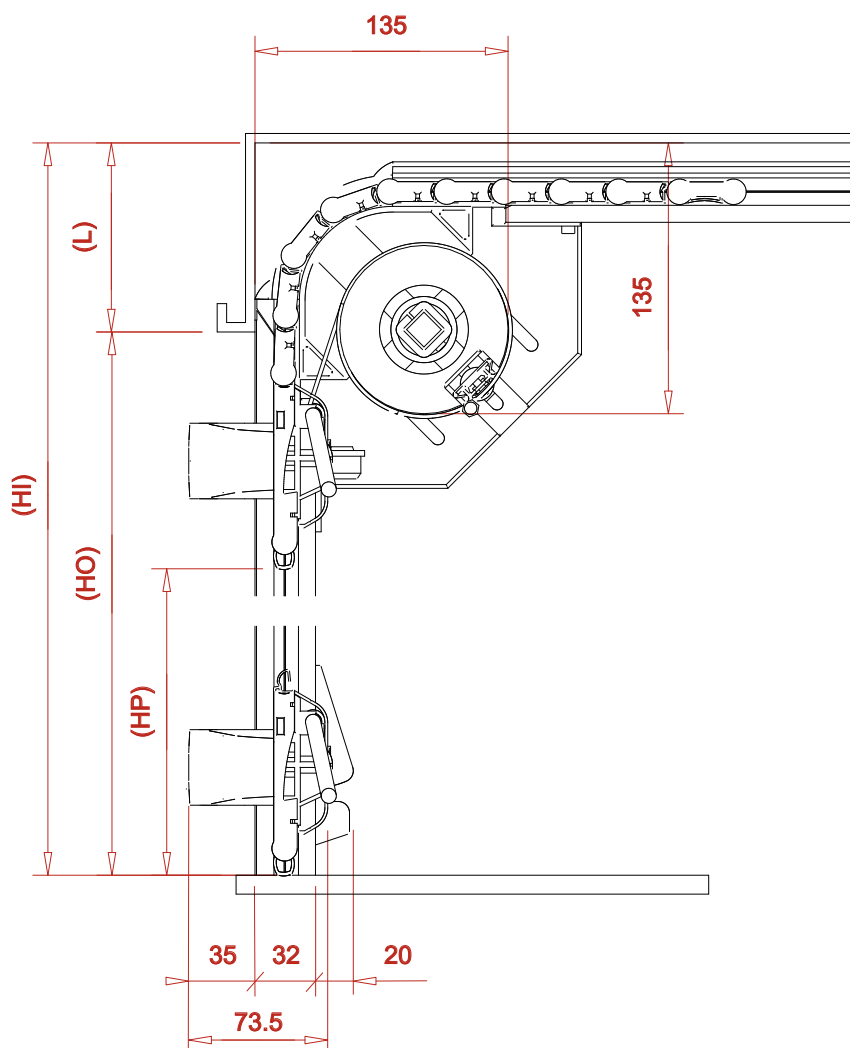
Rail recouvrement (*)

* Attention de ne pas dépasser 9 mm d'épaisseur de linteau pour utiliser ce type de rail.

Etanchéité assurée par 4 joints
(Détail page 4.7.1)



IMPLANTATION



	Désignation
HI	Hauteur intérieure
HO	Hauteur d'ouverture
HP	Hauteur de passage
L	Linéaire
P	Profondeur
LP	Largeur de passage
LER	Largeur totale

Formules à retenir:

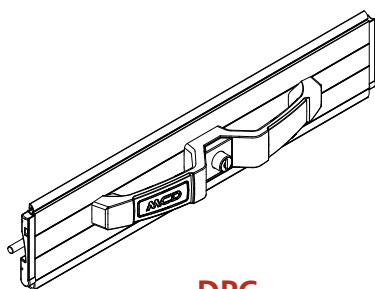
$$HI = HO + L$$

$$HP = HO - 100 \text{ mm}$$

$$L = 75 \text{ mm}$$

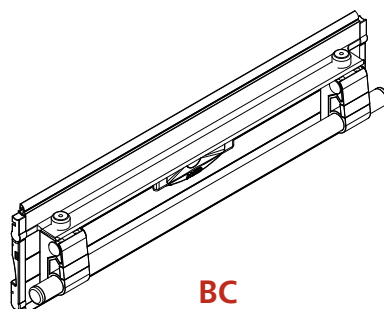
$$LP = LER - 50 \text{ mm}$$

Fermetures compatibles ALU30 Repliable



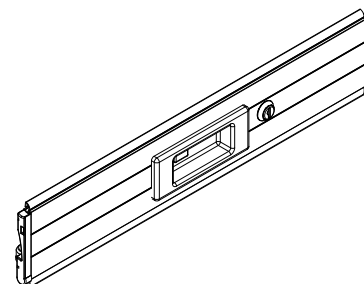
DPC

Double poignée à clé
(voir page 3.1.1)



BC

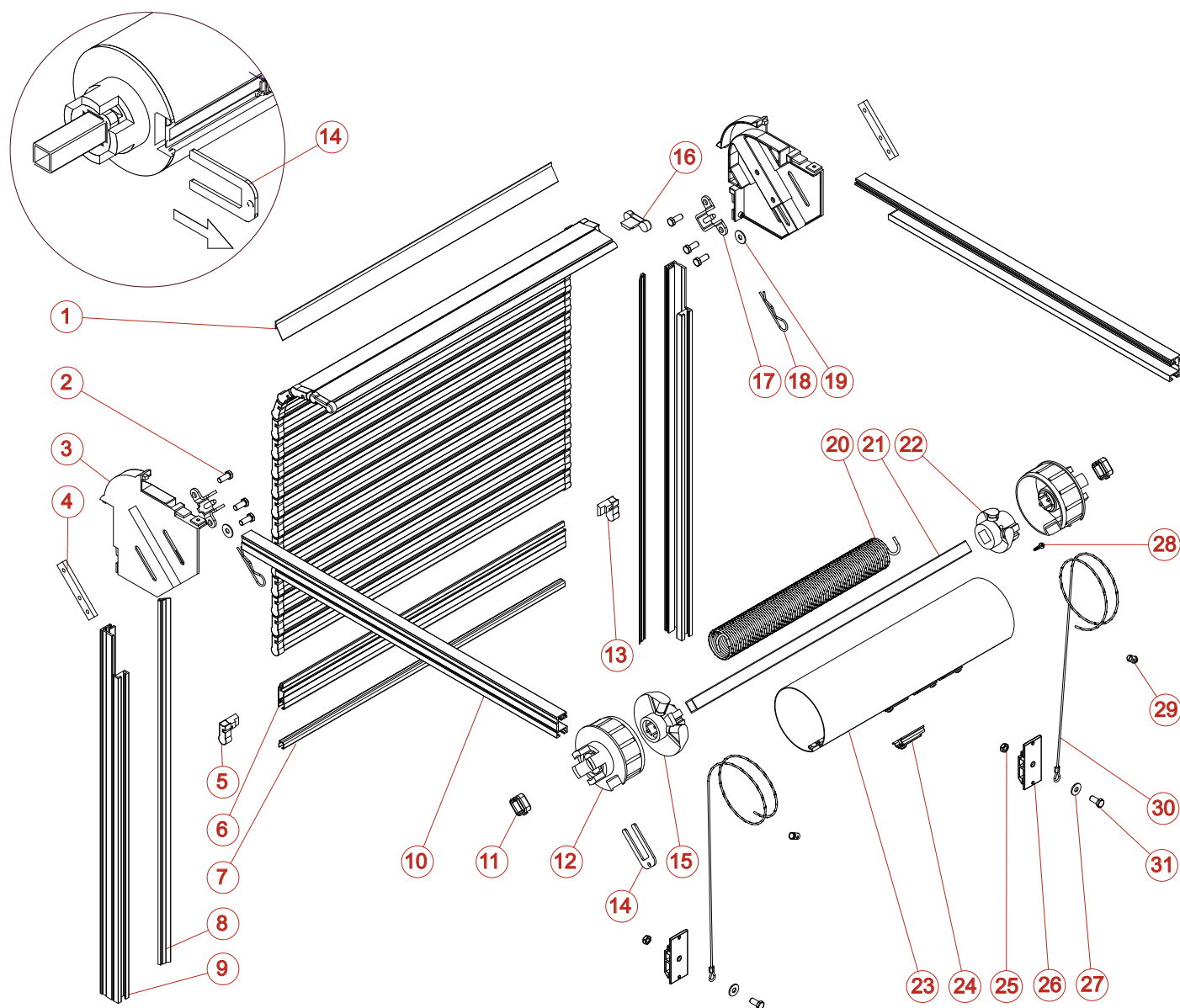
Barre à clé
(voir page 3.2.1)



PEC

Poignée encastrée à clé
(voir page 3.3.1)

VUE ÉCLATÉE REPLIABLE SOUS LE TOIT



REP	CODE	DESIGNATION
1	2030	JOINT HAUT AUTOCOLLANT NOIR (ML)
2	3303	VIS INOX TH 6 X 16
3	4302	FLASQUE DE RENVOI POUR REPLIABLE
4	3129	CONTRE-PLAQUE TARAUEE POUR FLASQUE REPLIABLE
5	4002	EMBOUIT GAUCHE NOIR POUR LAME 30
6	1001	LAME ABE 30 (ML)
7	2004	JOINT INTERLAME (ML)
8	2023	JOINT COULISSE DOUBLE LEVRES FLOQUEE (ML)
9	1300	RAIL STANDARD (ML)
10	1300	RAIL STANDARD (ML)
11	3163	ETRIER DE CALAGE VIS MONTEE
12	4101	EMBOUIT POUR TUBE 89
13	4003	EMBOUIT DROIT NOIR POUR LAME 30
14	3108	FOURCHE DE BLOCAGE
15	4103	ATTACHE MOBILE POUR TUBE 89
16	4004	EMBOUIT DE LAME UNIQUE
17	3139	SUPPORT D'ENROULEUR AVEC TOURILLON

REP	CODE	DESIGNATION
18	3371	GOUPILLE BETA INOX 2.5
19	3304	RONDELLE INOX L 6
20		RESSORT
21	3100	TUBE ACIER 16 X 16 X 1.5 (ML)
22	4105	ATTACHE FIXE POUR TUBE 89
23	3103	TUBE ROND DIA 89
24	3107	AGRAFE POUR TUBE 89
25	3503	ECROU FREIN ZING M 6
26	4250	PALIER DE FIXATION CABLE
27	3304	RONDELLE INOX L 6
28	3309	VIS INOX TOLE TCBL POZIDRIV 3.9 X 19
29	3127	SERRE CABLE
30	3124	CABLE 1 M 50
	3125	CABLE 2 M 50
	3126	CABLE 3 M
31	3318	VIS INOX TH 6 X 10

Nomenclature et éclaté des fermetures présentés dans l'onglet 3 Fermetures