

1) Vérifier et repérer le positionnement des flasques et des rails dans le coffre (*Cf Photo 1*). Dans le cas de coulisses à recouvrement, les flasques devront être installées à la suite des rails pour le placement vertical (*Cf photo 2*) puis en retrait de 9 mm de votre linteau pour l'orientation horizontale (*Cf photo 3*). Dans le cas de coulisses standards, il faut placer les flasques dans les entailles des rails prévus à cet effet. Une fois le bon placement trouvé, il faut fixer les flasques sur le montant d'ouverture dans les trois perçages indiqués (*Cf photo 4*). Prendre soin auparavant de rigidifier l'écartement possible des flasques.



Photo 1



Photo 2



Photo 3



Photo 4

2) Déterminer la position du support d'enrouleur sur les flasque. La hauteur d'ouverture du rideau va déterminer la place nécessaire à prévoir dans le coffre pour l'enroulement de celui-ci (nombre de tours de rideau autour de l'enrouleur). Mesurer le tablier enroulé (*Cf photo 5*) et installer les supports en tenant compte de la cote obtenue (*Cf photo 6-7*). Se munir à présent des accessoires nécessaires à l'installation des roulettes sur les flasques et assembler les dans cet ordre : Boulon, Entretoises acier, Entretoise nylon, Ecrou, Rondelles. Réserver l'écrou et la rondelle restante pour la fixation de l'ensemble sur les flasques (*Cf photo 8*).



Photo 5



Photo 6



Photo 7



Photo 8

3) Préparer les accessoires et outillages nécessaires à l'installation de la roulette et choisir la position la mieux adaptée au montage parmi les 3 possibles : A, B, C. La dimension du linteau va déterminer le placement de la roulette. Son perçage de fixation ne doit jamais être en dessous du bas du linteau. La position de roulette idéale si possible est la plus basse (*Cf photo 9*). Attention, le rideau ne doit pas accrocher l'entrée du rail lors des manœuvres. Une fois la position optimale trouvée, fixer les éléments de la roulette à l'aide de l'écrou et de la rondelle restante (*Cf photo 10*). Fixer la double poignée sur le rideau et faire glisser l'ensemble de la porte en commençant par le haut du rideau (*Cf photo 11*) contre les roulettes jusqu'au blocage de la lame terminale contre le linteau (*Cf photo 12*).



Photo 9



Photo 10



Photo 11



Photo 12

4) Maintenant en bonne position pour assembler le tablier à son enrouleur, se munir de celui-ci et fixer le au rideau grâce aux agrafes de blocage en prenant soin de vérifier le sens de montage (*Cf photo 13*). Pour repère, l'étiquette présente sur l'enrouleur devra toujours se placer à droite du rideau vu de l'intérieur du coffre. Refaire glisser le tablier contre les roulettes pour aller loger le carré de l'enrouleur dans son support précédemment installé sur les flasques (*Cf photo 14*). Fermer ensuite les supports avec les goupilles correspondantes (*Cf photo 15*). L'enrouleur peut à présent être mis sous tension en enlevant la ou les fourchettes de blocage situé aux extrémités de celui-ci (*Cf photo 16*). Faire remonter le rideau.



Photo 13



Photo 14



Photo 15



Photo 16

5) Il va maintenant falloir installer les rails. Repérer le droit du gauche et enfilez les de manière à avoir l'entaille face aux flasques dans le cas de coulisses standard. Dans notre cas, c'est-à-dire coulisses à recouvrement, faire de même en conservant l'entaille juste en dessous du linteau (Cf photo 17-18). Fixer ensuite sur les montants d'ouverture en prenant soin d'utiliser des vis tête fraisée pour ne pas gêner la manœuvre du rideau (Cf photo 19).



Photo 17



Photo 18



Photo 19

6a) Pour fermeture à barre - fermer le rideau en prenant soin de compresser le joint bas d'étanchéité d'environ 1/3 et insérer aux extrémités de la barre les gâches de blocage (Cf. photo 20). Percer et fixer celles-ci en utilisant les rivets fournis.

6b) Pour fermeture double poignée - dévisser les gâches basses de verrouillage placées sur l'arrière des rails et placer la tringle de fermeture dans l'ergot prévu à cet effet (Cf. photo 21). Fermer le rideau en prenant soin de compresser d'environ 1/3 le joint bas d'étanchéité et fixer définitivement les gâches basses en position (Cf. photo 22). Ouvrir ensuite le rideau au maximum et fixer définitivement les butées d'arrêt haut du rideau en position (Cf. photo 23).



Photo 20



Photo 21



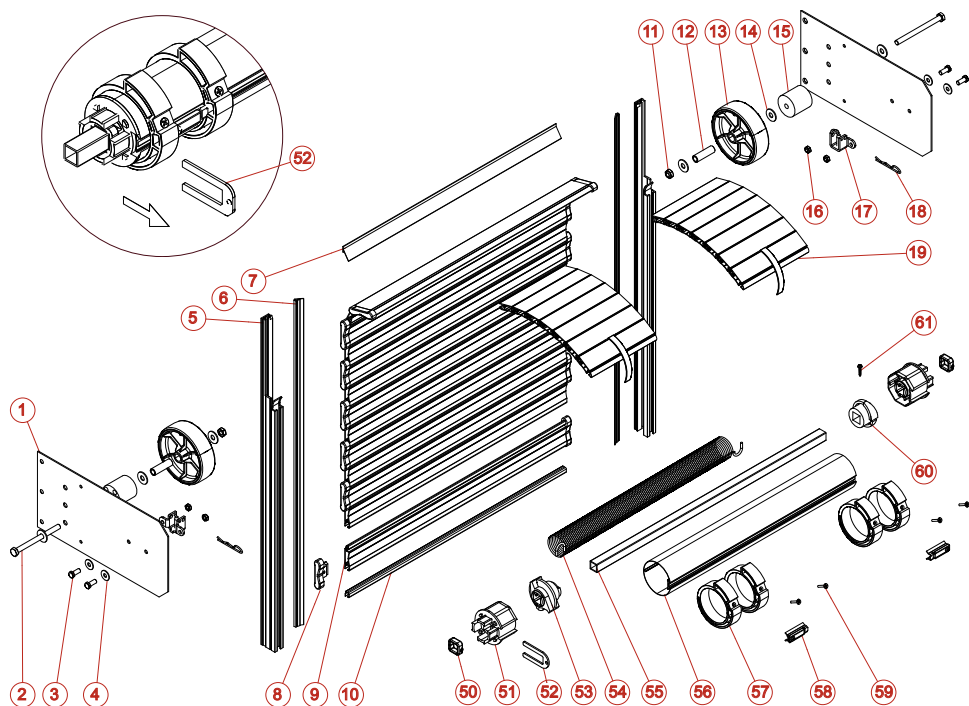
Photo 22



Photo 23

MCD

Vue éclatée ALU40 Standard



REP	CODE	DESIGNATION
1	3275	FLASQUE POUR ALU 40
2	3504	VIS ZING TH 8 X 100
3	3501	VIS ZING TH 6 X 16
4	3502	RONDELLE ZING L 6
5	1300	RAIL STANDARD
6	2023	JOINT COULISSE DOUBLE LEVRES FLOQUE (ML)
7	2030	JOINT HAUT AUTOCOLLANT (ML)
8	4016	EMBOUT NOIR POUR LAME 40
9	1004	LAME ABE 40 (ML)
10	2004	JOINT INTERLAME (ML)
11	3506	ECROU FREIN ZING M 8
12	3109	ENTROISE ACIER
13	4114	ROULETTE DIA 100
14	3505	RONDELLE ZING G L 8
15	4107	ENTROISE PLASTIQUE
16	3503	ECROU FREIN ZING M 6
17	3139	SUPPORT D'ENROULEUR AVEC TOURILLON
18	3371	GOUPILLE BETA INOX 2.5
19	8137	ATTACHE TABLIER AVEC SANGLE POUR ALU40
20	3163	ETRIER DE CALAGE VIS MONTÉE
21	4100	EMBOUT POUR TUBE 62
22	3108	FOURCHE DE BLOCAGE
23	4102	ATTACHE MOBILE POUR TUBE 62
24		RESSORT
25	3100	TUBE ACIER 16 X 16 X 1.5 (ML)
26	3102	TUBE ROND DIA 62 (ML)
27	4108	BAGUE D'ENROULEMENT PROGRESSIVE
28	3106	AGRAFE POUR TUBE 62
29	3327	VIS AGGLO TF POZIDRIV 2 BICHROMATE 4 X 18
30	4104	ATTACHE FIXE POUR TUBE 62
31	3309	VIS INOX TOLE TCBL POZIDRIV 3.9 X 19